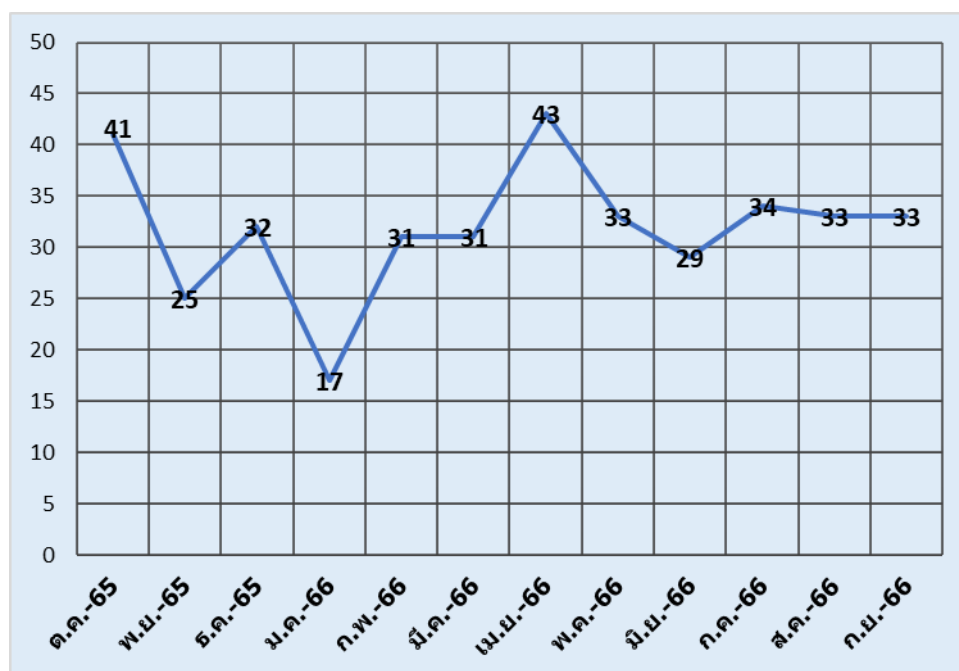


### ข้อมูลสถิติการให้บริการ (O12) ปีงบประมาณ 2566

ภาพรวมสถิติการให้บริการของสำนักดิจิทัลเพื่อการศึกษาปีงบประมาณ 2566 ระหว่าง เดือนตุลาคม 2565 - กันยายน 2566 มีรายละเอียด ดังนี้

#### 1. รูปแบบ Walk-in มีจำนวนผู้รับบริการที่เข้ามาใช้บริการ ณ จุดให้บริการ (Walk-in) ดังนี้

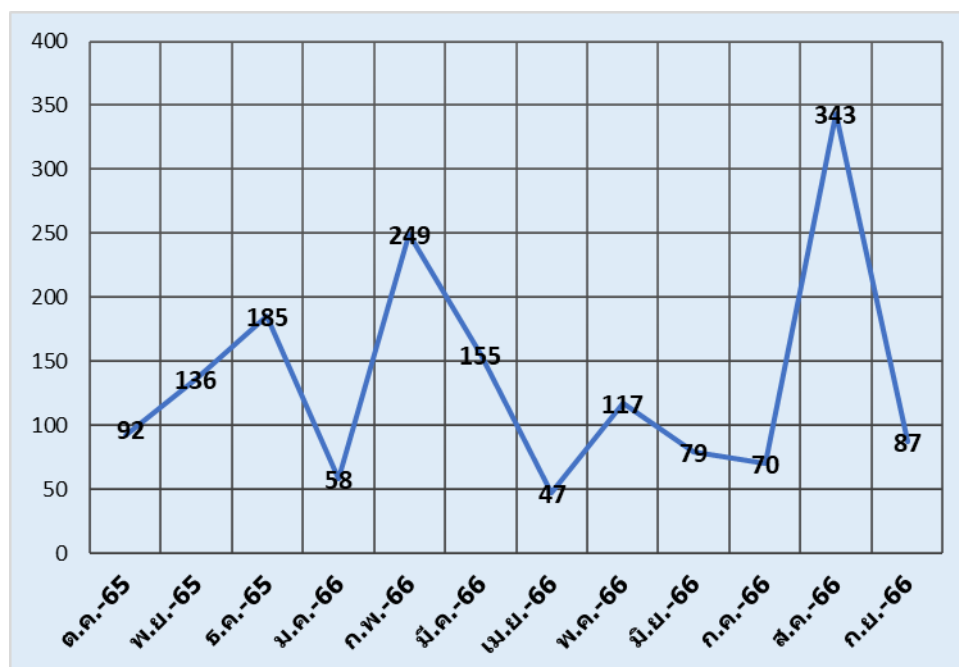
เดือน	จำนวนผู้รับบริการ	เดือน	จำนวนผู้รับบริการ
ตุลาคม 2565	41	เมษายน 2566	43
พฤศจิกายน 2565	25	พฤษภาคม 2566	33
ธันวาคม 2565	32	มิถุนายน 2566	29
มกราคม 2566	17	กรกฎาคม 2566	34
กุมภาพันธ์ 2566	31	สิงหาคม 2566	33
มีนาคม 2566	31	กันยายน 2566	33
รวมผู้เข้ารับบริการ			382



กราฟแสดงสถิติการให้บริการรูปแบบ Walk-in

## 2. รูปแบบ e-Service มีจำนวนผู้รับบริการช่องทาง e-Service ดังนี้

เดือน	จำนวนผู้รับบริการ	เดือน	จำนวนผู้รับบริการ
ตุลาคม 2565	92	เมษายน 2566	47
พฤศจิกายน 2565	136	พฤษภาคม 2566	117
ธันวาคม 2565	185	มิถุนายน 2566	79
มกราคม 2566	58	กรกฎาคม 2566	70
กุมภาพันธ์ 2566	249	สิงหาคม 2566	343
มีนาคม 2566	155	กันยายน 2566	87
รวมผู้เข้ารับบริการ			1,618

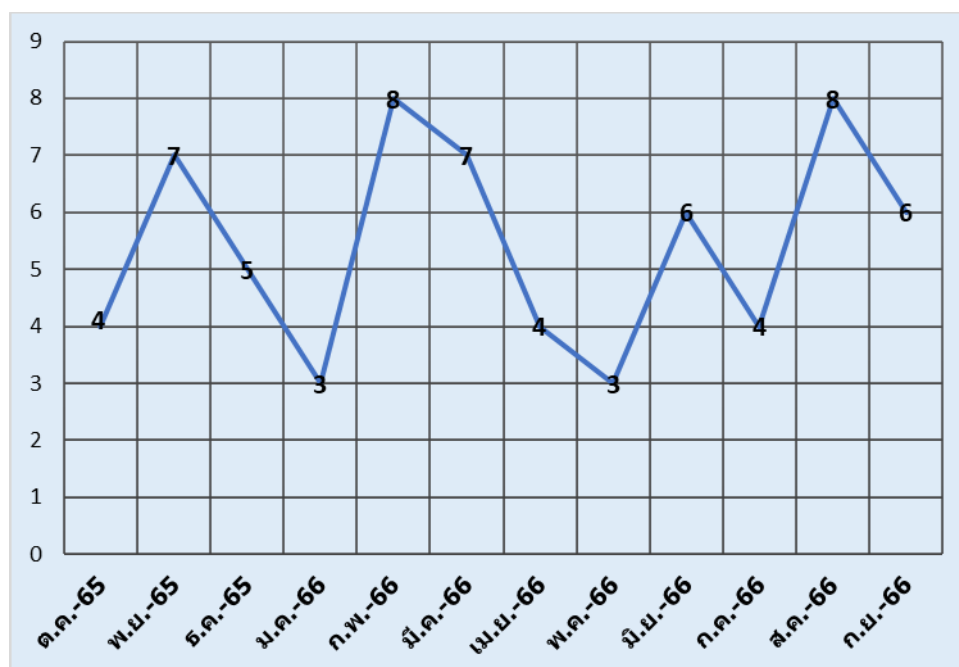


กราฟแสดงสถิติการให้บริการรูปแบบ e-Service

## 1. งานบริหารและจัดการระบบเครือข่ายคอมพิวเตอร์

### 1. รูปแบบ Walk-in มีจำนวนผู้รับบริการที่เข้ามาใช้บริการ ณ จุดให้บริการ (Walk-in) ดังนี้

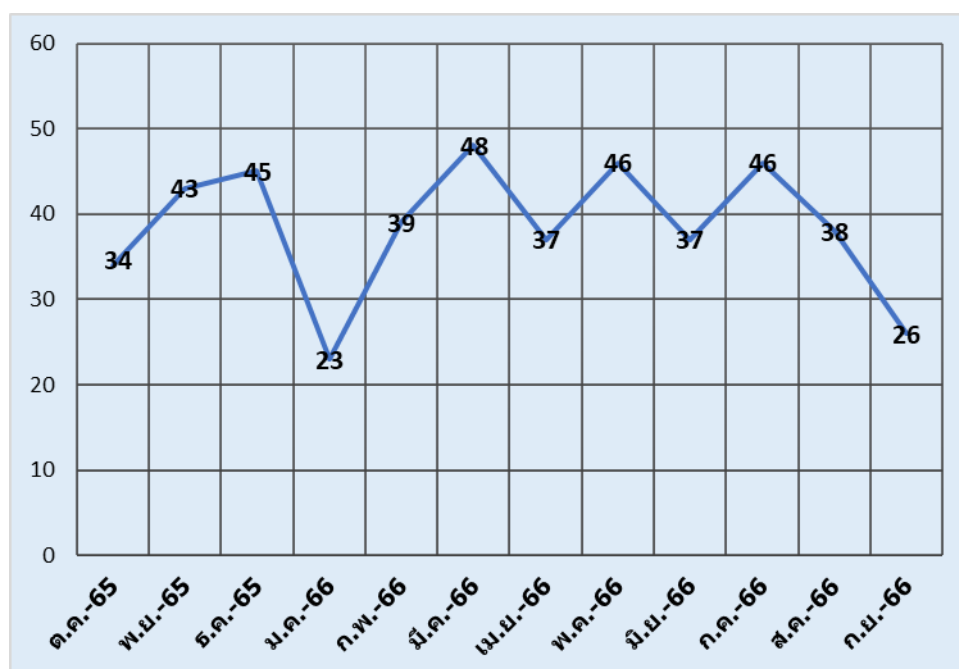
เดือน	จำนวนผู้รับบริการ	เดือน	จำนวนผู้รับบริการ
ตุลาคม 2565	4	เมษายน 2566	4
พฤศจิกายน 2565	7	พฤษภาคม 2566	3
ธันวาคม 2565	5	มิถุนายน 2566	6
มกราคม 2566	3	กรกฎาคม 2566	4
กุมภาพันธ์ 2566	8	สิงหาคม 2566	8
มีนาคม 2566	7	กันยายน 2566	6
รวมผู้เข้ารับบริการ			65



กราฟแสดงสถิติการให้บริการรูปแบบ Walk-in

## 2. รูปแบบ e-Service ระบบลงทะเบียนขอใช้บริการด้านเครือข่าย มีจำนวนผู้รับบริการ ดังนี้

เดือน	จำนวนผู้รับบริการ	เดือน	จำนวนผู้รับบริการ
ตุลาคม 2565	34	เมษายน 2566	37
พฤศจิกายน 2565	43	พฤษภาคม 2566	46
ธันวาคม 2565	45	มิถุนายน 2566	37
มกราคม 2566	23	กรกฎาคม 2566	46
กุมภาพันธ์ 2566	39	สิงหาคม 2566	38
มีนาคม 2566	48	กันยายน 2566	26
รวมผู้เข้ารับบริการ			462

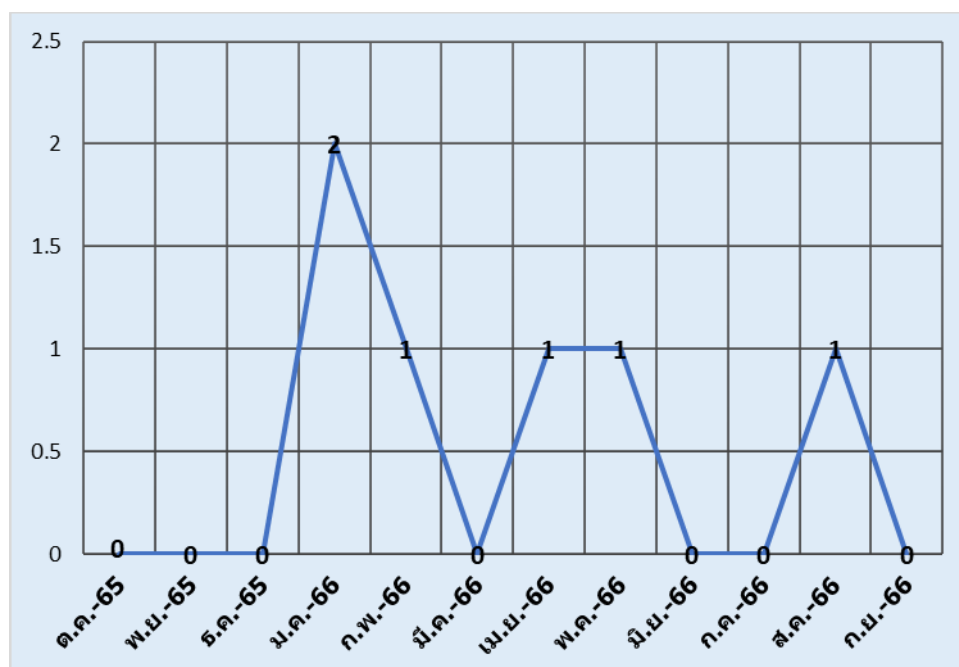


กราฟแสดงสถิติการให้บริการรูปแบบ e-Service ระบบลงทะเบียนขอใช้บริการด้านเครือข่าย

## 2. งานพัฒนาระบบสารสนเทศ

## 1. รูปแบบ Walk-in มีจำนวนผู้รับบริการที่เข้ามาใช้บริการ ณ จุดให้บริการ (Walk-in) ดังนี้

เดือน	จำนวนผู้รับบริการ	เดือน	จำนวนผู้รับบริการ
ตุลาคม 2565	-	เมษายน 2566	1
พฤศจิกายน 2565	-	พฤษภาคม 2566	1
ธันวาคม 2565	-	มิถุนายน 2566	-
มกราคม 2566	2	กรกฎาคม 2566	-
กุมภาพันธ์ 2566	1	สิงหาคม 2566	1
มีนาคม 2566	-	กันยายน 2566	-
รวมผู้เข้ารับบริการ			6

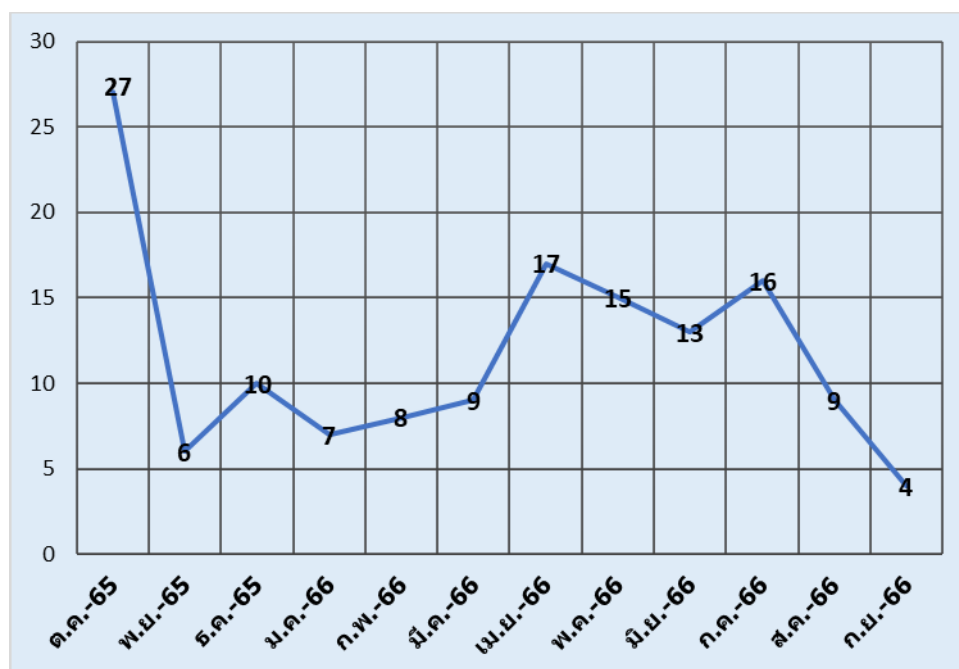


กราฟแสดงสถิติการให้บริการรูปแบบ Walk-in

## 3. งานดูแลและบำรุงระบบคอมพิวเตอร์

## 1. รูปแบบ Walk-in มีจำนวนผู้รับบริการที่เข้ามาใช้บริการ ณ จุดให้บริการ (Walk-in) ดังนี้

เดือน	จำนวนผู้รับบริการ	เดือน	จำนวนผู้รับบริการ
ตุลาคม 2565	27	เมษายน 2566	17
พฤศจิกายน 2565	6	พฤษภาคม 2566	15
ธันวาคม 2565	10	มิถุนายน 2566	13
มกราคม 2566	7	กรกฎาคม 2566	16
กุมภาพันธ์ 2566	8	สิงหาคม 2566	9
มีนาคม 2566	9	กันยายน 2566	4
รวมผู้เข้ารับบริการ			141

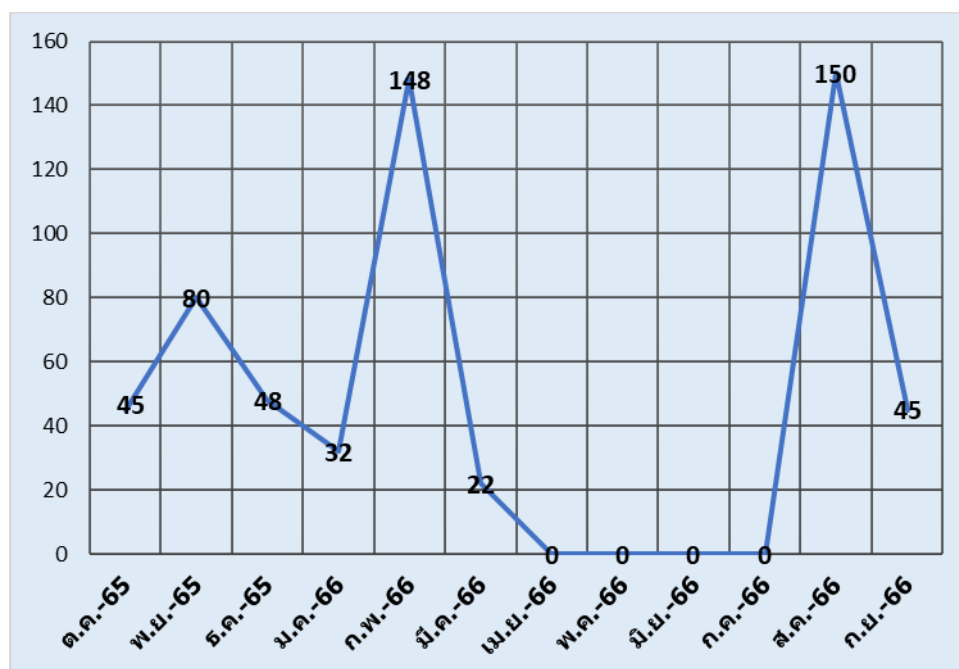


กราฟแสดงสถิติการให้บริการรูปแบบ Walk-in

## 4. งานจัดอบรมและบริการวิชาการ

## 1. รูปแบบ e-Service ระบบลงทะเบียนอบรม มีจำนวนผู้รับบริการ ดังนี้

เดือน	จำนวนผู้รับบริการ	เดือน	จำนวนผู้รับบริการ
ตุลาคม 2565	45	เมษายน 2566	-
พฤศจิกายน 2565	80	พฤษภาคม 2566	-
ธันวาคม 2565	48	มิถุนายน 2566	-
มกราคม 2566	32	กรกฎาคม 2566	-
กุมภาพันธ์ 2566	148	สิงหาคม 2566	150
มีนาคม 2566	22	กันยายน 2566	45
รวมผู้เข้ารับบริการ			570

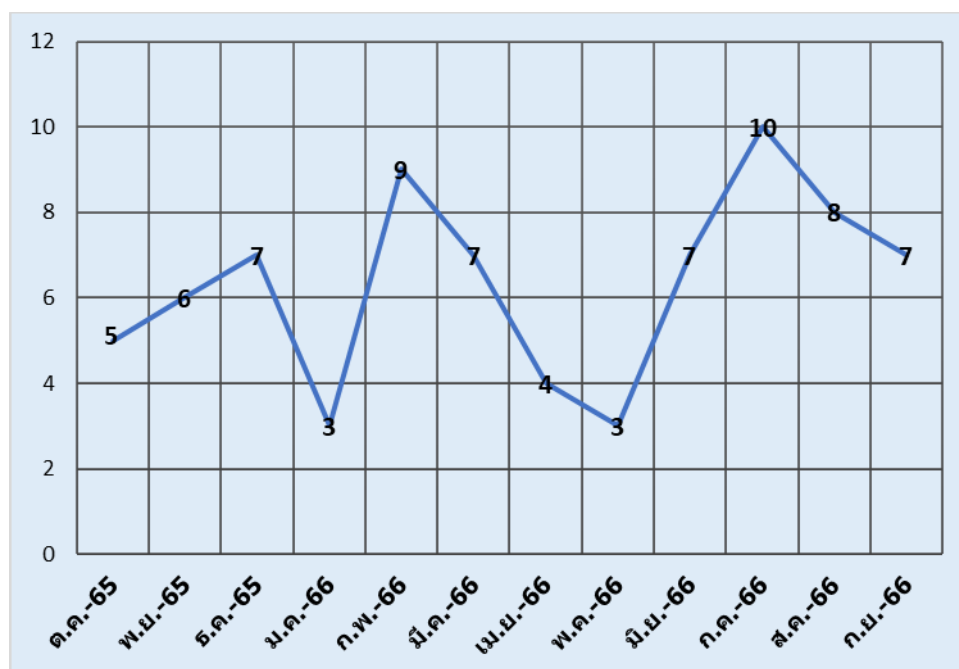


กราฟแสดงสถิติการให้บริการรูปแบบ e-Service ระบบลงทะเบียนอบรม

## 5. งานนวัตกรรมการเรียนการสอนและการเรียนรู้

## 1. รูปแบบ Walk-in มีจำนวนผู้รับบริการที่เข้ามาใช้บริการ ณ จุดให้บริการ (Walk-in) ดังนี้

เดือน	จำนวนผู้รับบริการ	เดือน	จำนวนผู้รับบริการ
ตุลาคม 2565	5	เมษายน 2566	4
พฤศจิกายน 2565	6	พฤษภาคม 2566	3
ธันวาคม 2565	7	มิถุนายน 2566	7
มกราคม 2566	3	กรกฎาคม 2566	10
กุมภาพันธ์ 2566	9	สิงหาคม 2566	8
มีนาคม 2566	7	กันยายน 2566	7
รวมผู้เข้ารับบริการ			76

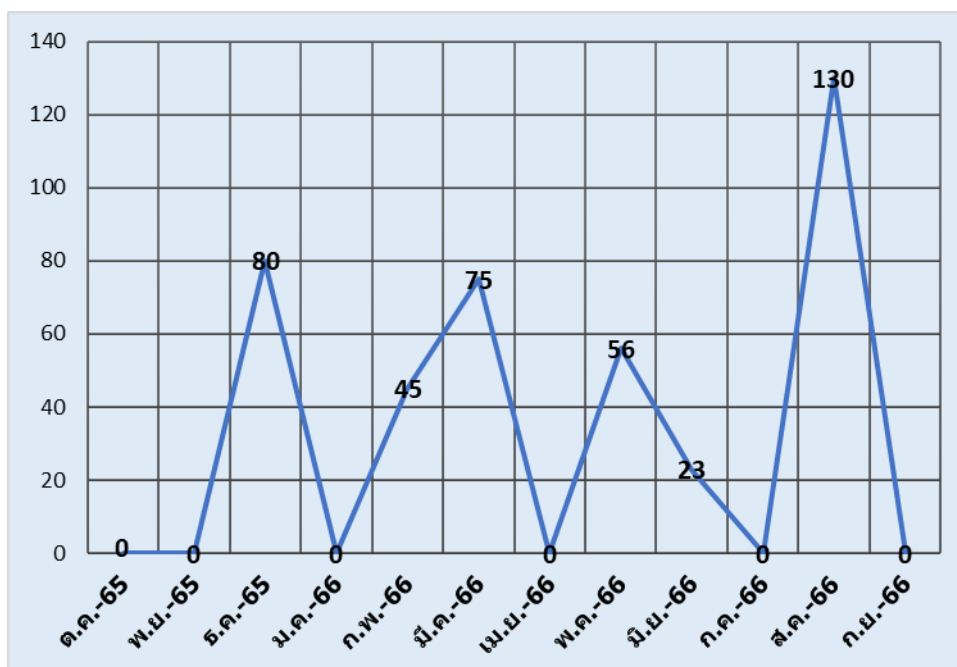


กราฟแสดงสถิติการให้บริการรูปแบบ Walk-in



## 2. รูปแบบ e-Service Download วุฒิบัตรผ่านการอบรม มีจำนวนผู้รับบริการ ดังนี้

เดือน	จำนวนผู้รับบริการ	เดือน	จำนวนผู้รับบริการ
ตุลาคม 2565	-	เมษายน 2566	-
พฤศจิกายน 2565	-	พฤษภาคม 2566	56
ธันวาคม 2565	80	มิถุนายน 2566	23
มกราคม 2566	-	กรกฎาคม 2566	-
กุมภาพันธ์ 2566	45	สิงหาคม 2566	130
มีนาคม 2566	75	กันยายน 2566	-
รวมผู้เข้ารับบริการ			409

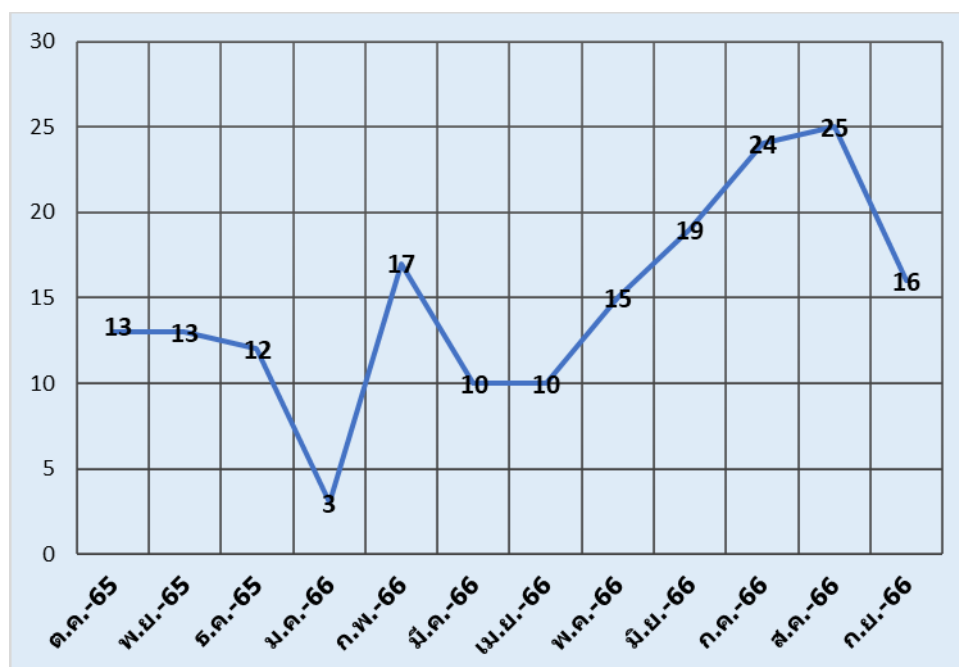


กราฟแสดงสถิติการให้บริการรูปแบบ e-Service Download วุฒิบัตรผ่านการอบรม

6. งานบริการ (ห้องประชุม ห้องมินิสตูดีโอ ห้องมินิเธียเตอร์ และห้องปฏิบัติการคอมพิวเตอร์)

1. รูปแบบ e-Service ระบบจองห้องออนไลน์ มีจำนวนผู้รับบริการ ดังนี้

เดือน	จำนวนผู้รับบริการ	เดือน	จำนวนผู้รับบริการ
ตุลาคม 2565	13	เมษายน 2566	10
พฤศจิกายน 2565	13	พฤษภาคม 2566	15
ธันวาคม 2565	12	มิถุนายน 2566	19
มกราคม 2566	3	กรกฎาคม 2566	24
กุมภาพันธ์ 2566	17	สิงหาคม 2566	25
มีนาคม 2566	10	กันยายน 2566	16
รวมผู้เข้ารับบริการ			177



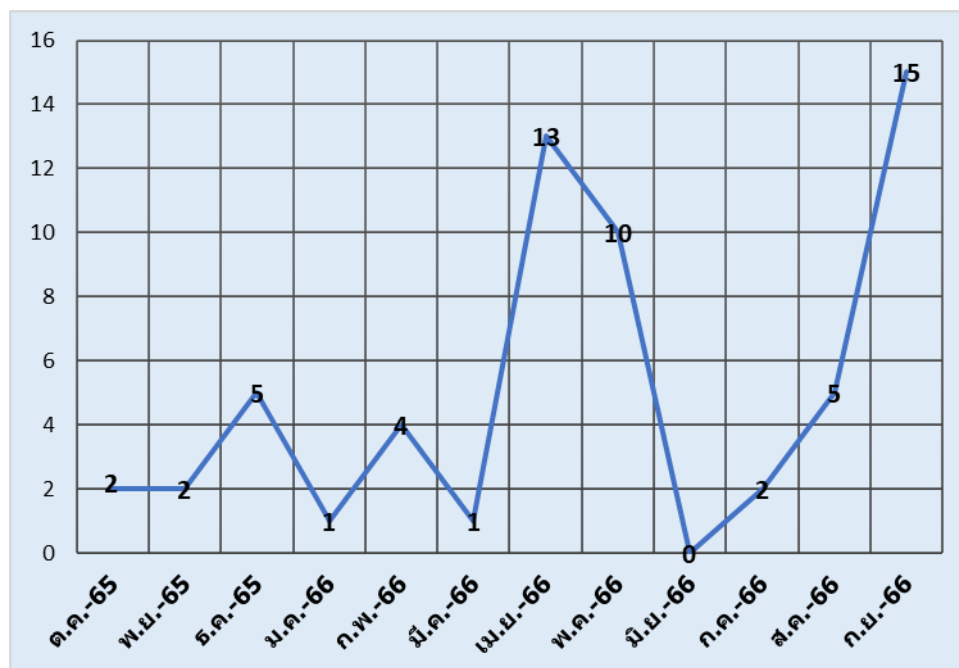
กราฟแสดงสถิติการให้บริการรูปแบบ e-Service ระบบจองห้องออนไลน์

## 7. งานสำนักงาน

## 7.1 งานบริหารงานทั่วไป

## 1. รูปแบบ Walk-in มีจำนวนผู้รับบริการที่เข้ามาใช้บริการ ณ จุดให้บริการ (Walk-in) ดังนี้

เดือน	จำนวนผู้รับบริการ	เดือน	จำนวนผู้รับบริการ
ตุลาคม 2565	2	เมษายน 2566	13
พฤศจิกายน 2565	2	พฤษภาคม 2566	10
ธันวาคม 2565	5	มิถุนายน 2566	-
มกราคม 2566	1	กรกฎาคม 2566	2
กุมภาพันธ์ 2566	4	สิงหาคม 2566	5
มีนาคม 2566	1	กันยายน 2566	15
รวมผู้เข้ารับบริการ			60

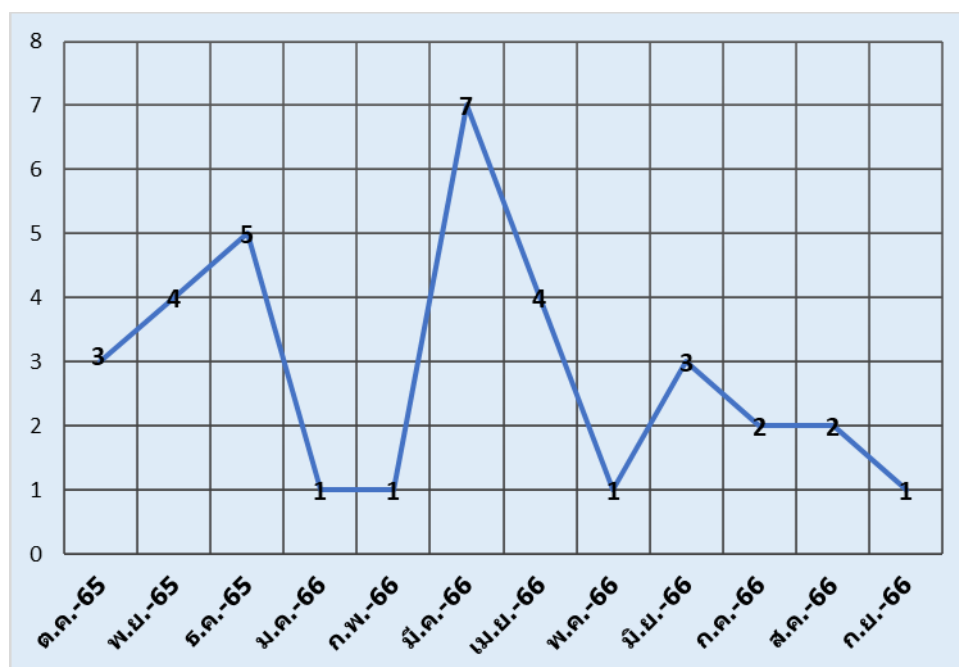


กราฟแสดงสถิติการให้บริการรูปแบบ Walk-in

## 7.2 งานการเงินและบัญชี

## 1. รูปแบบ Walk-in มีจำนวนผู้รับบริการที่เข้ามาใช้บริการ ณ จุดให้บริการ (Walk-in) ดังนี้

เดือน	จำนวนผู้รับบริการ	เดือน	จำนวนผู้รับบริการ
ตุลาคม 2565	3	เมษายน 2566	4
พฤศจิกายน 2565	4	พฤษภาคม 2566	1
ธันวาคม 2565	5	มิถุนายน 2566	3
มกราคม 2566	1	กรกฎาคม 2566	2
กุมภาพันธ์ 2566	1	สิงหาคม 2566	2
มีนาคม 2566	7	กันยายน 2566	1
รวมผู้เข้ารับบริการ			34



กราฟแสดงสถิติการให้บริการรูปแบบ Walk-in